



ТАТМЕЛИОРАЦИЯ

Открытое акционерное общество
Трастовая компания «ТАТМЕЛИОРАЦИЯ»

Строительство орошаемого участка ООО «ОРСИС-АГРО» в Нижнекамском муниципальном районе, Республики Татарстан

ПРОЕКТ ПЛАНИРОВКИ ТЕРРИТОРИИ

03/01-2019-ППТ

**РАЗДЕЛ 3. МАТЕРИАЛЫ ПО ОБОСНОВАНИЮ ПРОЕКТА
ПЛАНИРОВКИ. ГРАФИЧЕСКАЯ ЧАСТЬ.**

**РАЗДЕЛ 4. МАТЕРИАЛЫ ПО ОБОСНОВАНИЮ ПРОЕКТА
ПЛАНИРОВКИ ТЕРРИТОРИИ.**

г. Казань 2021 г.



ТАТМЕЛИОРАЦИЯ

Открытое акционерное общество
Трастовая компания «ТАТМЕЛИОРАЦИЯ»

Заказчик: ООО «ОРСИС-АГРО»
Договор 03/01-2019 от 05/02/2019

Строительство орошаемого участка ООО «ОРСИС-АГРО» в Нижнекамском муниципальном районе, Республики Татарстан

ПРОЕКТ ПЛАНИРОВКИ ТЕРРИТОРИИ

03/01-2019-ППТ

**РАЗДЕЛ 3. МАТЕРИАЛЫ ПО ОБОСНОВАНИЮ ПРОЕКТА
ПЛАНИРОВКИ. ГРАФИЧЕСКАЯ ЧАСТЬ.**

**РАЗДЕЛ 4. МАТЕРИАЛЫ ПО ОБОСНОВАНИЮ ПРОЕКТА
ПЛАНИРОВКИ ТЕРРИТОРИИ.**

Генеральный директор

Р.Х.Сунгатуллин

Главный инженер проекта

И.А.Соколова

г. Казань 2021 г.

Содержание

РАЗДЕЛ 3. МАТЕРИАЛЫ ПО ОБОСНОВАНИЮ ПРОЕКТА ПЛАНИРОВКИ.	5
ГРАФИЧЕСКАЯ ЧАСТЬ	5
РАЗДЕЛ 4. МАТЕРИАЛЫ ПО ОБОСНОВАНИЮ ПРОЕКТА ПЛАНИРОВКИ ТЕРРИТОРИИ.....	6
4.1. Описание природно-климатических условий территории, в отношении которой разрабатывается проект планировки территории.....	6
4.2. Обоснование определения границ зон планируемого размещения линейных объектов.....	9
4.3. Обоснование определения границ зон планируемого размещения линейных объектов, подлежащих переносу (переустройству) из зон планируемого.....	9
размещения линейных объектов	9
4.4. Обоснование определения предельных параметров застройки территории в.....	10
границах зон планируемого размещения объектов капитального строительства, входящих в состав линейных объектов	10
4.5. Ведомость пересечения границ зон планируемого размещения линейного.....	14
объекта (объектов) с сохраняемыми объектами капитального строительства.....	14
(здание, строение, сооружение, объект, строительство которого не завершено),	14
существующими и строящимися на момент подготовки проекта планировки.....	14
территории.....	14
4.6. Ведомость пересечения границ зон планируемого размещения линейного.....	15
объекта (объектов) с объектами капитального строительства, строительство.....	
которых запланировано в соответствии с ранее утвержденной документацией по	
планировке территории	
4.7. Ведомость пересечения границ зон планируемого размещения линейного.....	15
объекта (объектов) с водными объектами (в том числе с водотоками, водоемами,	
болотами и т.д.)	

Согласовано			

Инв. № подл.	Подп. и дата	Взам. инв. №	

						№03/01-2019-ППТ			
						Строительство орошаемого участка ООО «ОРСИС-АГРО» в Нижнекамском муниципальном районе Республики Татарстан			
Изм.	Кол.уч.	Лист	№ док.	Подп.	Дата				
ГИП		Соколова				Материалы по обоснованию проекта планировки территории. Пояснительная записка	Стадия	Лист	Листов
Н.контроль		Ефимова					ПД	4	
Проверил		Хайруллина					ОАО ТК «Татмелиорация»		
Исполнитель		Чепко							

РАЗДЕЛ 3. МАТЕРИАЛЫ ПО ОБОСНОВАНИЮ ПРОЕКТА ПЛАНИРОВКИ.

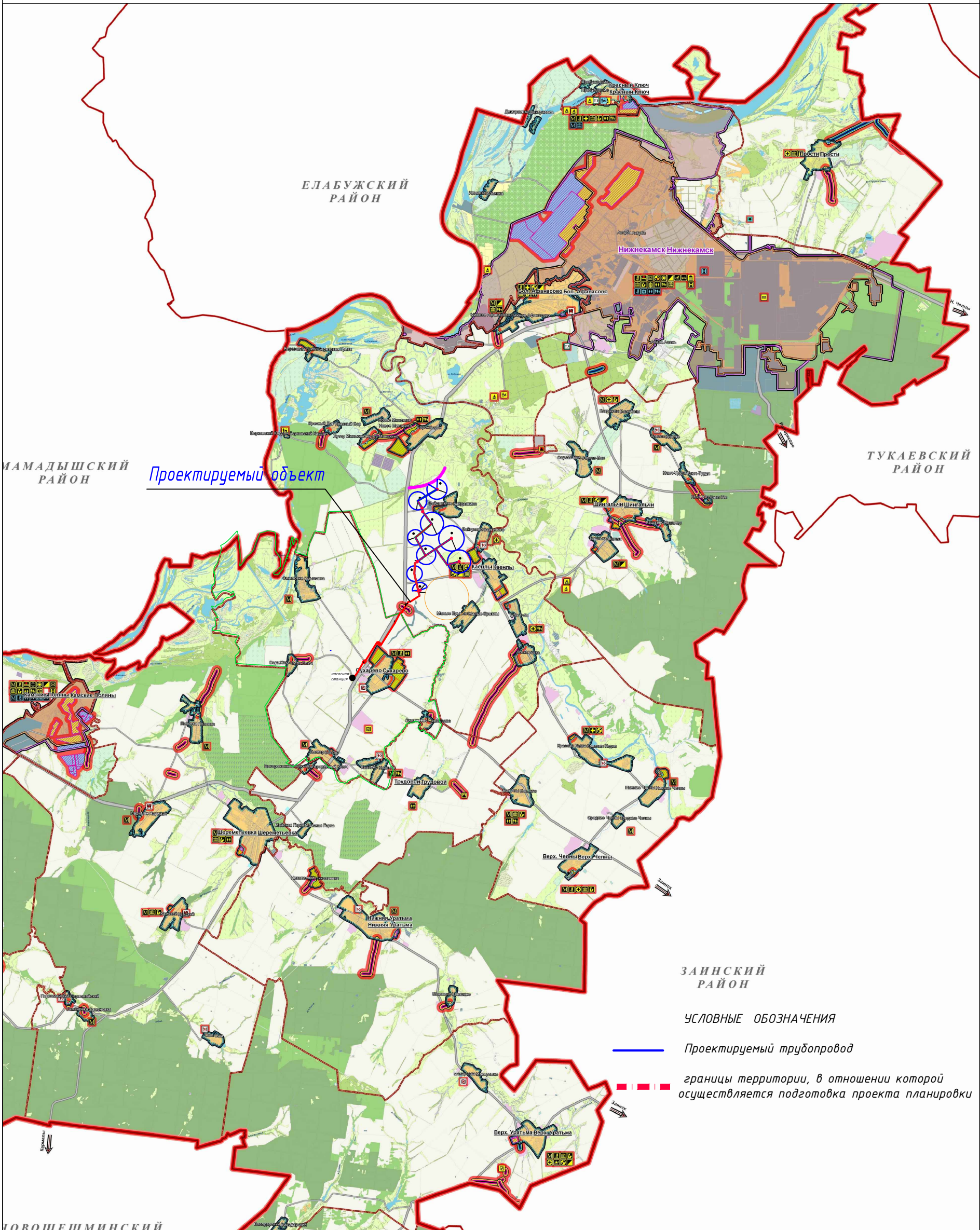
ГРАФИЧЕСКАЯ ЧАСТЬ

Состав чертежей графической части материалов по обоснованию проекта планировки территории:

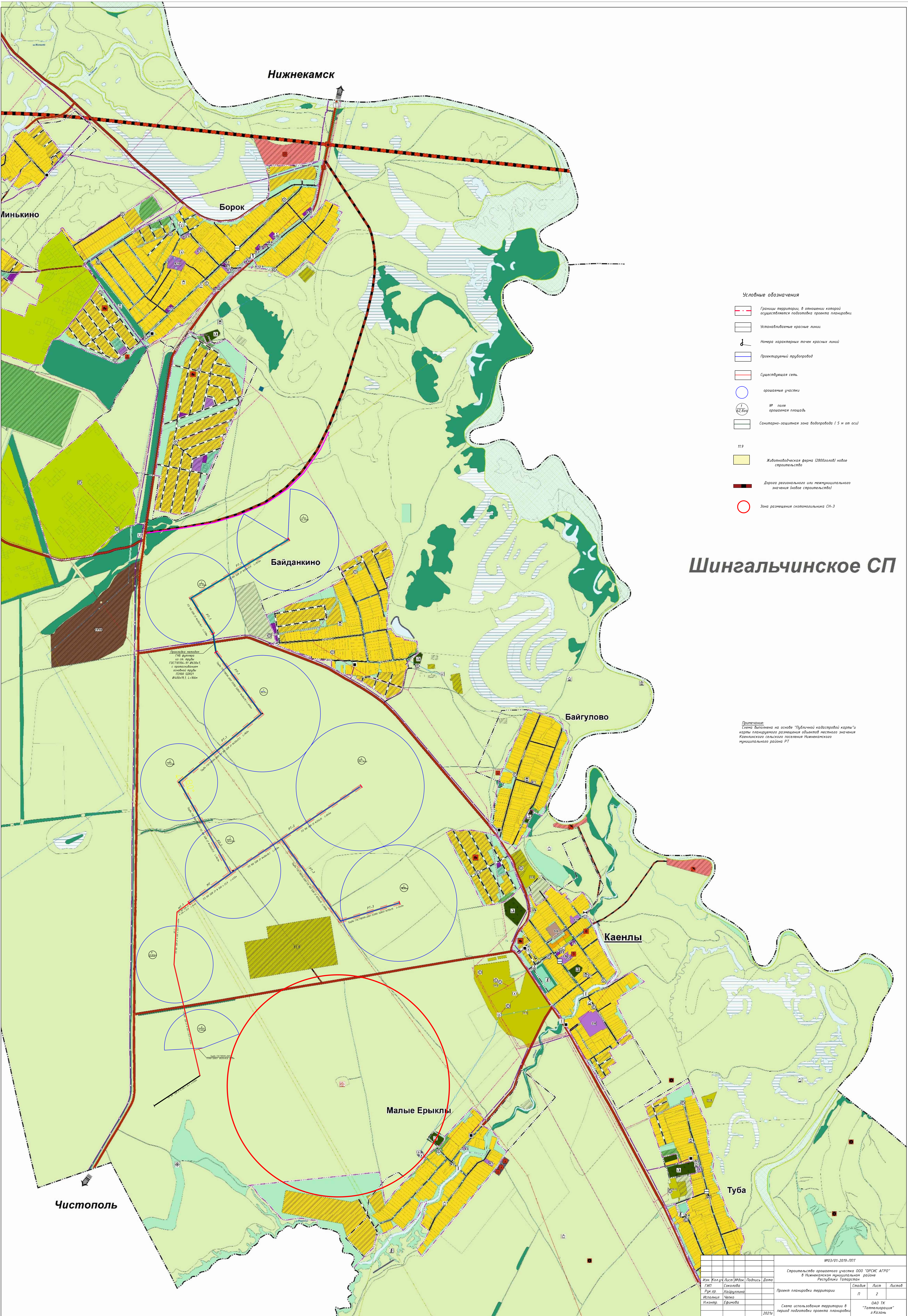
- 1. Схема расположения проектируемого объекта
- 2. Схема использования территории в период подготовки проекта планировки территории. М 1:5000.
- 3. Схема границ зон с особыми условиями использования территорий. М 1:5000.

Инв. № подл.	Подп. и дата		Взам. инв. №												
						Материалы по обоснованию проекта планировки территории. Пояснительная записка					Лист				
											5				
Изм.	Кол.уч	Лист	№ док.	Подл.	Дата										

Схема расположения проектируемого объекта в границах Нижнекамского района



						№03/01-2019-ППТ			
						Строительство орошаемого участка ООО "ОРСИС АГРО" в Нижнекамском муниципальном районе Республики Татарстан			
Изм.	Кол.уч	Лист	№ док.	Подпись	Дата	Проект планировки территории	Стадия	Лист	Листов
ГИП		Соколова			2020г		ПП	1	
Исполнил		Чепко							
Проверил		Хайруллина							
Н.контр.		Ефимова				Схема расположения проектируемого объекта	ОАО ТК "Татмелиорация" г.Казань		
					2021г				

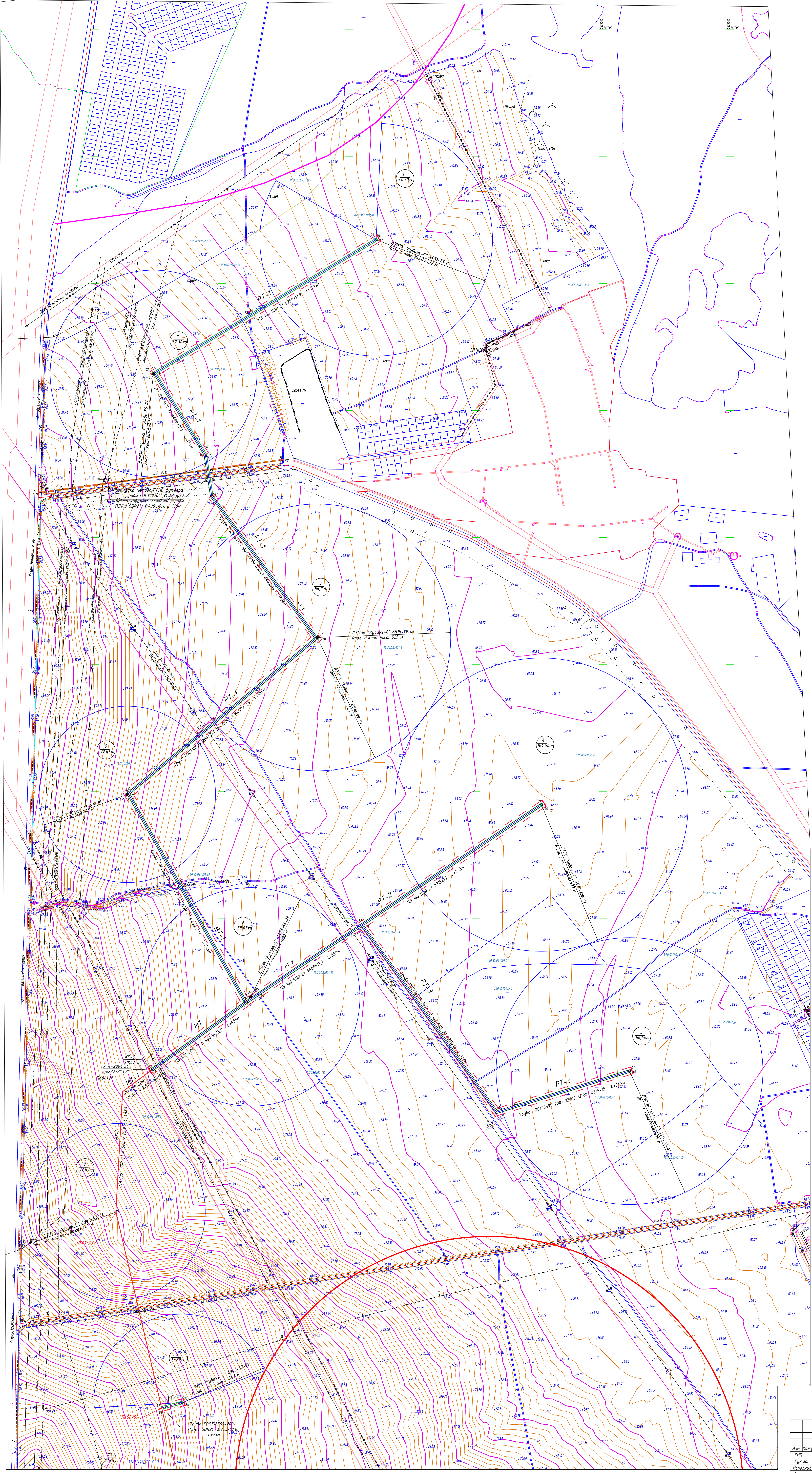


- Условные обозначения
- Границы территории, в отношении которой осуществляется подготовка проекта планировки
 - Устанавливаемые красные линии
 - Номера характерных точек красных линий
 - Проектируемый трубопровод
 - Существующая сеть
 - орошение участка
 - № поля орошаемая площадь
 - Санитарно-защитная зона водопровода (5 м от оси)
 - 119
 - Животноводческая ферма (2800 голов) новое строительство
 - Дорога регионального или межмуниципального значения (новое строительство)
 - Зона размещения скотомогильника СН-3

Шингальчинское СП

Примечание:
Схема выполнена на основе "Публичной кадастровой карты" и карты планировочного размещения объектов местного значения Каенлынского сельского поселения Нижнекамского муниципального района РТ

Изм. Кол.ч. Лист №40к. Подпись Дата					№03/01-2019-ГПТ		
Ген.пр. Савина					Строительство орошаемого участка ООО "ОПСИ, АГРО" в Нижнекамском муниципальном районе Республики Татарстан		
Рук.пр. Хаиров					Проект планировки территории		
Исполн. Чепко					Схема использования территории в период подготовки проекта планировки		
Н.контр. Ефимова					2020		
					Лист 2		
					ОАО ПК "Татнефтегаз" г.Казань		



Условные обозначения

- Границы территории, в отношении которой осуществляется подготовка проекта планировки
- Устанавливаемые красные линии
- Номера характерных точек красных линий
- Проектируемый трубопровод
- Существующая сеть
- орошаемые участки
- № поля орошаемая площадь
- Санитарно-защитная зона водопровода (5 м от оси)
- Существующие охранные зоны
- Охранный зона ЛЭП (ВЛ 500кВ - 30м от проекции)
- Охранный зона ЛЭП (ВЛ 220кВ - 25м от проекции)
- Охранный зона элеватора (25м от проекции)
- Охранный зона г.в.д. п/з 110мм (2м от проекции)
- Кабель связи (2м от проекции)
- Зона размещения скотоголистика СН-3

Примечание:
Границы зон планируемого размещения линейных объектов, подлежащих переносу (перестройке) из зон планируемого размещения линейных объектов отсутствуют.

Итого: 103/01-2019-ПТТ			
Строительство орошаемого участка ООО "ОПСИ АГРО" в Нижнекамском муниципальном районе Республики Татарстан			
Имя	Колл	Лист	Мод.
Рис.	Хар.	Лист	Мод.
Исполн.	Черт.	Лист	Мод.
Н.контр.	Ершова	Лист	Мод.
Схема границ зон с особыми условиями использования территории. И 15500			
2022г.			
Формат А0			

Содержание

РАЗДЕЛ 3. МАТЕРИАЛЫ ПО ОБОСНОВАНИЮ ПРОЕКТА ПЛАНИРОВКИ.	5
ГРАФИЧЕСКАЯ ЧАСТЬ	5
РАЗДЕЛ 4. МАТЕРИАЛЫ ПО ОБОСНОВАНИЮ ПРОЕКТА ПЛАНИРОВКИ ТЕРРИТОРИИ.....	6
4.1. Описание природно-климатических условий территории, в отношении которой разрабатывается проект планировки территории.....	6
4.2. Обоснование определения границ зон планируемого размещения линейных объектов.....	9
4.3. Обоснование определения границ зон планируемого размещения линейных объектов, подлежащих переносу (переустройству) из зон планируемого.....	10
размещения линейных объектов	10
4.4. Обоснование определения предельных параметров застройки территории в.....	10
границах зон планируемого размещения объектов капитального строительства, входящих в состав линейных объектов	10
4.5. Ведомость пересечения границ зон планируемого размещения линейного.....	15
объекта (объектов) с сохраняемыми объектами капитального строительства.....	15
(здание, строение, сооружение, объект, строительство которого не завершено),	15
существующими и строящимися на момент подготовки проекта планировки.....	15
территории.....	15
4.6. Ведомость пересечения границ зон планируемого размещения линейного.....	16
объекта (объектов) с объектами капитального строительства, строительство.....	
которых запланировано в соответствии с ранее утвержденной документацией по	
планировке территории	
4.7. Ведомость пересечения границ зон планируемого размещения линейного.....	15
объекта (объектов) с водными объектами (в том числе с водотоками, водоемами,	
болотами и т.д.)	

Согласовано			

Инв. № подл.	Подп. и дата	Взам. инв. №	

						№03/01-2019-ППТ			
						Строительство орошаемого участка ООО «ОРСИС-АГРО» в Нижнекамском муниципальном районе Республики Татарстан			
Изм.	Кол.уч.	Лист	№ док.	Подп.	Дата				
ГИП		Соколова				Материалы по обоснованию проекта планировки территории. Пояснительная записка	Стадия	Лист	Листов
Н.контроль		Ефимова					ПД	4	
Проверил		Хайруллина					ОАО ТК «Татмелиорация»		
Исполнитель		Чепко							

РАЗДЕЛ 3. МАТЕРИАЛЫ ПО ОБОСНОВАНИЮ ПРОЕКТА ПЛАНИРОВКИ.

ГРАФИЧЕСКАЯ ЧАСТЬ

Состав чертежей графической части материалов по обоснованию проекта планировки территории:

- 1. Схема расположения проектируемого объекта.
- 2. Схема использования территории в период подготовки проекта планировки территории. М 1:5000.
- 3. Схема границ зон с особыми условиями использования территорий. М 1:5000.

Инв. № подл.						Подп. и дата		Взам. инв. №		
						Материалы по обоснованию проекта планировки территории. Пояснительная записка				Лист
Изм.	Кол.уч	Лист	№ док.	Подл.	Дата					5

РАЗДЕЛ 4. МАТЕРИАЛЫ ПО ОБОСНОВАНИЮ ПРОЕКТА ПЛАНИРОВКИ ТЕРРИТОРИИ.

4.1. Описание природно-климатических условий территории, в отношении которой разрабатывается проект планировки территории

Согласно классификации климатического районирования для строительства (СП 131.13330.2018 «Строительная климатология»), климатический район строительства рассматриваемой территории – II В.

Климатическая характеристика площадки изысканий представлена по данным наблюдений метеостанции «Арск» (ближайшая метеостанция).

Климат территории формируется под влиянием ряда условий и факторов, важнейшими из которых являются солнечная радиация, атмосферная циркуляция и характер подстилающей поверхности.

Площадка расположена в зоне умеренно-континентального климата с холодной зимой, теплым летом и достаточным количеством осадков. Солнечных дней в году - 260, на 1 см² территория получает до 90 ккал тепла.

Среднегодовая температура воздуха в поселке в норме составляет +4,7⁰С.

Рассматриваемая территория относится к зоне достаточного увлажнения, выпадение осадков в течение года равномерное. Годовое количество осадков в среднем составляет 544 мм, относительная влажность за год - 77%. Наибольшее количество осадков выпадает в теплое время года, в период вегетации растений, за холодный период в среднем выпадает 115 мм.

Преобладает переменная облачность – в основном, средние облака.

Максимальная относительная влажность отмечается в декабре и составляет 90%.

Многолетняя дата установления снежного покрова – 19 ноября. К концу зимы почвы промерзают на глубину 151 см. Снежный покров достигает максимальной высоты 34 см в начале марта. Многолетняя дата схода снега – 13 апреля. Зима длится с середины ноября до середины апреля. Число дней с устойчивым снежным покровом - 153; продолжительность безморозного периода составляет 122 дня.

Весна продолжительная, длится до середины июня и характеризуется чередованием холодных и теплых периодов с дождями.

Лето – теплое, со средней температурой июля +20,9 ⁰С. Максимальная температура достигает +31,9 ⁰С. Преобладающее направление ветров летом северное.

Инв. № подл.	Подп. и дата	Взам. инв. №	<p>почвы промерзают на глубину 151 см. Снежный покров достигает максимальной высоты 34 см в начале марта. Многолетняя дата схода снега – 13 апреля. Зима длится с середины ноября до середины апреля. Число дней с устойчивым снежным покровом - 153; продолжительность безморозного периода составляет 122 дня.</p> <p>Весна продолжительная, длится до середины июня и характеризуется чередованием холодных и теплых периодов с дождями.</p> <p>Лето – теплое, со средней температурой июля +20,9 °С. Максимальная температура достигает +31,9 °С. Преобладающее направление ветров летом северное.</p>						
			<div>Материалы по обоснованию проекта планировки территории.</div> <div>Пояснительная записка</div>						Лист
			Изм.	Кол.уч	Лист	№ док.	Подл.	Дата	6

Осень наступает в сентябре и характеризуется неустойчивой погодой.

Первые заморозки по многолетним данным отмечаются с 24 сентября, фактически – с 12 октября, на почве – с 11 сентября. Последние заморозки по многолетним данным отмечаются 19 мая, фактически – 27 апреля в воздухе и 18 мая на почве.

Средняя скорость ветра составляет 4,2 м/сек, в отдельных случаях порывы достигают 12-15 м/сек, один-два раза в год отмечаются порывы до 20-25 м/сек. В среднегодовом разрезе преобладают ветры южных четвертей (рис. 4.1).

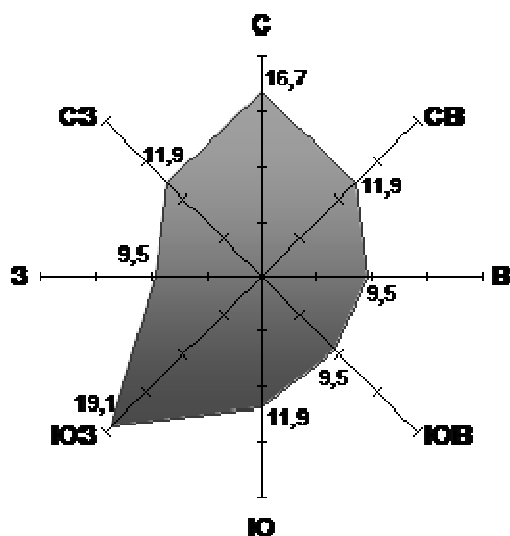
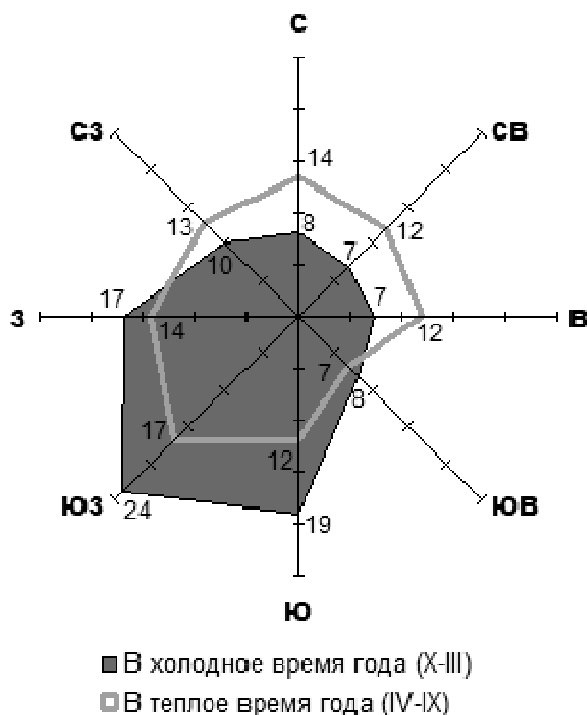


Рис. 4.1. Роза ветров (по данным ГУ «УГМС РТ»)



Инв. № подл.	Подп. и дата					Взам. инв. №	
Изм.	Кол.уч	Лист	№ док.	Подл.	Дата	Материалы по обоснованию проекта планировки территории. Пояснительная записка	Лист
							7

ЮЗ

Ю

ЮВ

В

14

17

12

24

19

7

8

12

В холодное время года (X-III)

В теплое время года (IV-IX)

Рис. 4.2. Повторяемость направлений ветра по периодам года, %

Из атмосферных явлений в осенний период, в основном, преобладают туманы, в летний период – грозы и град. Иногда отмечаются ранние грозы в мае и поздние – в начале сентября. Гололедно-изморозные отложения отмечаются с конца осени до середины весны.

Геологические условия

В геологическом строении площадки изысканий принимают участие верхнепермские элювиальные отложения, ниже-верхнечетвертичные делювиальные, современные аллювиально-делювиальные, современные озерно-болотные, современные техногенные насыпные грунты, перекрытые почвенно-растительным слоем.

Гидрогеологические условия

Участок строительства плотины.

Гидрогеологические условия участка характеризуются наличием основного водоносного горизонта.

Водоносный горизонт вскрыт в скважинах №№ 1-5, 10-14.

Появившийся уровень зафиксирован на глубинах 0,9-11,0 м (абсолютные отметки 107,75-110,90 м БС), установившийся уровень зафиксирован на тех же глубинах и отметках.

Замеры появившегося и установившегося уровня подземных вод произведены в период бурения скважин 10-20.10.2020 г.

Водовмещающими грунтами являются суглинки, дресвяно-щебнистый грунт, пески ИГЭ 3в, 3вп, 6а, 10а.

Водоупором являются песчаники и алевролиты. Водоупор вскрыт на глубинах 4,5-12,3 м, вскрытая мощность 1,7-5,0 м.

Воды безнапорные, питание горизонта смешанное: паводковое и инфильтрация атмосферных вод.

Разгрузка подземных вод происходит в долины оврагов и рек, так на правобережье отмечены родники.

Территория площадки расположенная в долине реки согласно приложению И СП 11-105-97 часть II относится к типу I-A-1 – территории постоянно подтопленным в естественных условиях.

Территория площадки расположенная в долине реки по характеру подтопляемости относится к подтопленным территориям (п. 5.4.8 СП 22.13330.2016).

Инв. № подл.	Подп. и дата	Взам. инв. №	атмосферных вод.							
			Разгрузка подземных вод происходит в долины оврагов и рек, так на правобережье отмечены родники.							
			Территория площадки расположенная в долине реки согласно приложению И СП 11-105-97 часть II относится к типу I-A-1 – территории постоянно подтопленным в естественных условиях.							
			Территория площадки расположенная в долине реки по характеру подтопляемости относится к подтопленным территориям (п. 5.4.8 СП 22.13330.2016).							
							Материалы по обоснованию проекта планировки территории.		Лист	
							Пояснительная записка		8	
Изм.	Кол.уч	Лист	№ док.	Подл.	Дата					

По результатам химического анализа подземные воды неагрессивны к бетонам всех марок и к арматуре железобетонных конструкций при постоянном погружении и слабоагрессивны к арматуре железобетонных конструкций при периодическом смачивании. Подземные воды среднеагрессивны к металлическим конструкциям. Подземные воды слабоагрессивны к конструкциям из углеродистой стали.

Участок орошения.

На участке орошения до глубины бурения 4 м подземные воды не вскрыты. Наличие в геологическом разрезе слабопроницаемых грунтов свидетельствует, что в периоды обильный дождей, таяния снега, в период эксплуатации поливочной техники без соблюдения режима полива, возможно образование подземных вод типа «верховодка».

Участок орошения согласно приложению И СП 11-105-97 часть II относится к типу II-Б₁ территориям потенциально подтопляемым водами типа «верховодка» в результате ожидаемых техногенных воздействий при не соблюдении норм полива при орошении.

Территория участка орошения по характеру подтопляемости относится к неподтопленным, но к потенциально подтопляемым территориям (п. 5.4.8 и 5.4.9 СП 22.13330.2016).

4.2. Обоснование определения границ зон планируемого размещения линейных объектов

В административном отношении площадка планируемого строительства расположена:

Субъект РФ – Республика Татарстан;

Муниципальный район - Нижнекамский;

Муниципальное образование - Каенлинское сельское поселение.

Проектируемый участок расположен на землях муниципального образования Каенлинское сельское поселение, на территориях, свободных от застройки.

С юго-восточной стороны расположено с.Каенлы, с восточной стороны расположено с. Байгулово, с севера д. Байданкино, с запада участок граничит с автодорогой регионального значения «Нижнекамск –Чистополь» .

Площадка планируемого строительства представляет собой земли сельскохозяйственного назначения для размещения объектов сельхозназначения.

Данный проект подготовлен в целях строительства орошаемого участка ООО «ОРСИС-АГРО» на землях Нижнекамского муниципального района Республики Татарстан.

Планируется размещение следующих линейных сооружений:

Инв. № подл.	Подп. и дата	Взам. инв. №	<p>С юго-восточной стороны расположено с.Каенлы, с восточной стороны расположено с. Байгулово, с севера д. Байданкино, с запада участок граничит с автодорогой регионального значения «Нижекамск –Чистополь» .</p> <p>Площадка планируемого строительства представляет собой земли сельскохозяйственного назначения для размещения объектов сельхозназначения.</p> <p>Данный проект подготовлен в целях строительства орошаемого участка ООО «ОРСИС-АГРО» на землях Нижекамского муниципального района Республики Татарстан.</p> <p>Планируется размещение следующих линейных сооружений:</p>						
			<div></div>						Лист
			<div></div>						
Изм.	Кол.уч	Лист	№ док.	Подл.	Дата	Материалы по обоснованию проекта планировки территории. Пояснительная записка		9	

- трасса водопроводного трубопровода протяженностью 7539 м, с установкой новой дождевальной техники.

Участок орошения присоединяется к магистральному трубопроводу МТ-1 на ПК 67+64 .

Площадь орошаемых участков 536,43 га.

Проектом предусматривается прокладка труб оросительной сети с установкой запорной и предохранительной арматуры, установкой и подключением дождевальной техники.

Размеры земельных участков для строительства и эксплуатации площадных сооружений приняты в соответствии с проектными решениями на основании чертежей генеральных планов.

4.3. Обоснование определения границ зон планируемого размещения линейных объектов, подлежащих переносу (переустройству) из зон планируемого размещения линейных объектов

Данный проект планировки территории не предусматривает размещение линейных объектов, подлежащих переносу (переустройству) из зон планируемого размещения линейных объектов.

4.4. Обоснование определения предельных параметров застройки территории в границах зон планируемого размещения объектов капитального строительства, входящих в состав линейных объектов

- «Норм отвода земель для магистральных водоводов и канализационных коллекторов» СН 456-73;
- Земельного кодекса от 25.10.2001 N 136-ФЗ (ред. от 02.08.2019);
- Водного кодекса от 03.06.2006 N 74-ФЗ (ред. от 02.08.2019);
- Правил землепользования и застройки муниципального образования «Каенлинское сельское поселение» Нижнекамского муниципального района РТ №58 от 13.09.2021г.
- Проектных решений объекта «Строительство орошаемого участка ООО «ОРСИС-АГРО» на землях Нижнекамского муниципального района Республики Татарстан».

Инв. № подл.	Подп. и дата					Взам. инв. №
<p>коллекторов» СП 450-75;</p> <ul style="list-style-type: none">• Земельного кодекса от 25.10.2001 N 136-ФЗ (ред. от 02.08.2019);• Водного кодекса от 03.06.2006 N 74-ФЗ (ред. от 02.08.2019);• Правил землепользования и застройки муниципального образования «Каенлинское сельское поселение» Нижнекамского муниципального района РТ №58 от 13.09.2021г.• Проектных решений объекта «Строительство орошаемого участка ООО «ОРСИС-АГРО» на землях Нижнекамского муниципального района Республики Татарстан».						
						Лист
						10

Коэффициент застройки земельного участка = S занятой сооружением : площадь участка *100%

(Приложение Б. СП 42.13330.2011 Градостроительство. Планировка и застройка городских и сельских поселений. Актуализированная редакция СНиП 2.07.01-89*).

Для данного проекта:

Коэффициент застройки земельного участка = $2906,5 / 75757 \text{ м}^2 * 100\% = 4\%$

Из расчетов можно сделать вывод, что максимальный коэффициент застройки земельного участка для проектируемого объекта не превышает установленного в Правилах землепользования и застройки на данной территории для зоны СХУ (сельскохозяйственные угодья) который составляет 75%.

В целях обеспечения технической безопасности проектируемого водопроводного трубопровода устанавливается зона санитарной охраны, которая составляет 5 м от оси в обе стороны.

Существующая дорожно-транспортная сеть обеспечивает внешний подъезд к участку реконструкции.

Исходя из вышеперечисленных факторов, расчетов площадей для размещения планируемых объектов, категории земель на которых расположены объекты, произведен предварительный расчет площадей земельных участков, представленный в таблице 4.4.

Таблица 2. 4

№	Кадастровый номер земельного участка	Правообладатель земельного участка	Категория земель	Вид разрешенного использования	Общая площадь участка, кв.м
Каенлинское сельское поселение					

Инв. № подл.	Подп. и дата	Взам. инв. №	<div>№</div> <div>земельного участка</div> <div>земельного участка</div> <div>земель</div> <div>разрешенного использования</div> <div>участка, кв.м</div> <div>Каенлинское</div> <div>сельское поселение</div>							
									Материалы по обоснованию проекта планировки территории. Пояснительная записка	Лист
			Изм.	Кол.уч	Лист	№ док.	Подл.	Дата		11

Инв. № подл.	Взам. инв. №	
	Подп. и дата	

	16:30:021601:9	Землепользователь 16:30:000000:326 ТОО КП Зай	Земли с/х назначения	Для с/х производства	514
	16:30:021601:48	ООО «ОРСИС- АГРО»	Земли с/х назначения	Для с/х производства	4035
	16:30:021601:48	ООО «ОРСИС- АГРО»	Земли с/х назначения	Для с/х производства	5079
	16:30:021601:1	Землепользователь 16:30:000000:171 ТОО КП Зай	Земли с/х назначения	Для с/х производства	75,5
	16:30:021601	Неразграниченные земли	-	-	105
	16:30:021601:1	Землепользователь 16:30:000000:171 ТОО КП Зай	Земли с/х назначения	для с/х производства	50
	16:30:021601:23	Землепользователь 16:30:000000:245 ТОО КП Зай	Земли с/х назначения	для с/х производства	41,5
	16:30:021601:3	ООО «ОРСИС-АГРО» Договор аренды с ЕЗП 16:30:000000:324	Земли с/х назначения	для с/х производства	4021

						Материалы по обоснованию проекта планировки территории. Пояснительная записка	Лист
Изм.	Кол.уч	Лист	№ док.	Подл.	Дата		12

Инв. № подл.	Взам. инв. №	
	Подп. и дата	

16:30:021601:3	ООО «ОРСИС-АГРО» Договор аренды с ЕЗП 16:30:000000:324	Земли с/х назначения	для с/х производства	3649
16:30:021601:3	ООО «ОРСИС-АГРО» Договор аренды с ЕЗП 16:30:000000:324	Земли с/х назначения	для с/х производства	809
16:30:021601:3	ООО «ОРСИС-АГРО» Договор аренды с ЕЗП 16:30:000000:324	Земли с/х назначения	для с/х производства	501
16:30:021601:23	Землепользователь 16:30:000000:245 ТОО КП Зай	Земли с/х назначения	для с/х производства	39,5
16:30:021601:4	ООО «ОРСИС-АГРО» Договор аренды с ЕЗП 16:30:000000:324	Земли с/х назначения	для с/х производства	4770
16:30:021601:4	ООО «ОРСИС-АГРО» Договор аренды с ЕЗП 16:30:000000:324	Земли с/х назначения	для с/х производства	7622
16:30:000000:267 6	Нижнекамский муниципальный район автодорога	-	-	190
16:30:021501:63	ООО «ОРСИС-АГРО» Договор аренды с ЕЗП 16:30:000000:324	Земли с/х назначения	для с/х производства	42
16:30:021501:63 (16.00.2.2646)	ООО «ОРСИС-АГРО» Договор аренды с ЕЗП 16:30:000000:324	Земли с/х назначения	Охранная зона газораспределения (газопровод инв.№7959)	28

						Материалы по обоснованию проекта планировки территории. Пояснительная записка	Лист
Изм.	Кол.уч	Лист	№ док.	Подл.	Дата		13

Инв. № подл.	Подп. и дата		Взам. инв. №	

	16:30:021501:63	ООО «ОРСИС-АГРО» Договор аренды с ЕЗП 16:30:000000:324	Земли с/х назначения	для с/х производства	8783
	16:30:021501:134	Землепользователь 16:30:000000:245 ТОО КП Зай	Земли с/х назначения	для с/х производства	44
	16:30:021501:70	Землепользователь 16:30:000000:245 ТОО КП Зай	Земли с/х назначения	для с/х производства	5850
	16:30:021601:48	ООО «ОРСИС-АГРО»	Земли с/х назначения	для с/х производства	603
	16:30:021601:25	Землепользователь 16:30:000000:245 ТОО КП Зай	Земли с/х назначения	для с/х производства	32
	16:30:021601:49	ООО «ОРСИС-АГРО»	Земли с/х назначения	для с/х производства	4730
	16:30:021601:25	Землепользователь 16:30:000000:245 ТОО КП Зай	Земли с/х назначения	для с/х производства	40,5
	16:30:021601:4	ООО «ОРСИС-АГРО» Договор аренды с ЕЗП 16:30:000000:324	Земли с/х назначения	для с/х производства	8709
	16:30:021601:4	ООО «ОРСИС-АГРО» Договор аренды с ЕЗП 16:30:000000:324	Земли с/х назначения	для с/х производства	3495

						Материалы по обоснованию проекта планировки территории. Пояснительная записка	Лист
Изм.	Кол.уч	Лист	№ док.	Подл.	Дата		14

	16:30:021601:51	ООО «ОРСИС-АГРО»	Земли с/х назначения	для с/х производства	2364
	16:30:021601:46	ООО «ОРСИС-АГРО»	Земли с/х назначения	для с/х производства	1690
	16:30:021601:25	Землепользователь 16:30:000000:245 ТОО КП Зай	Земли с/х назначения	для с/х производства	40
	16:30:021601:47	ООО «ОРСИС-АГРО»	Земли с/х назначения	для с/х производства	1445
	16:30:021601:47	ООО «ОРСИС-АГРО»	Земли с/х назначения	для с/х производства	5520
	16:30:021601:105	ООО «ОРСИС-АГРО»	Земли с/х назначения	для с/х производства	840
Итого: 75757					

4.5. Ведомость пересечения границ зон планируемого размещения линейного объекта (объектов) с сохраняемыми объектами капитального строительства (здание, строение, сооружение, объект, строительство которого не завершено), существующими и строящимися на момент подготовки проекта планировки территории

Инв. № подл.	Подп. и дата					Взам. инв. №	
	<div>4.5. Ведомость пересечения границ зон планируемого размещения линейного объекта (объектов) с сохраняемыми объектами капитального строительства (здание, строение, сооружение, объект, строительство которого не завершено), существующими и строящимися на момент подготовки проекта планировки территории</div>						
						Материалы по обоснованию проекта планировки территории. Пояснительная записка	Лист
Изм.	Кол.уч	Лист	№ док.	Подл.	Дата		15

В данном проекте отсутствуют пересечения границ зон планируемого размещения линейных объектов с сохраняемыми объектами капитального строительства, существующими и строящимися на момент подготовки проекта планировки территории.

4.6. Ведомость пересечения границ зон планируемого размещения линейного объекта (объектов) с объектами капитального строительства, строительство которых запланировано в соответствии с ранее утвержденной документацией по планировке территории

В данном проекте отсутствуют пересечения границ зон планируемого размещения линейных объектов с объектами капитального строительства, строительство которых запланировано в соответствии с ранее утвержденной документацией по планировке территории.

4.7. Ведомость пересечения границ зон планируемого размещения линейного объекта (объектов) с водными объектами (в том числе с водотоками, водоемами, болотами и т.д.)

В данном проекте отсутствуют пересечения границ зон планируемого размещения линейного объекта с водными объектами (в том числе с водотоками, водоемами, болотами и т.д.)

Инв. № подл.						Подп. и дата	Взам. инв. №		
Изм.	Кол.уч	Лист	№ док.	Подл.	Дата	Материалы по обоснованию проекта планировки территории. Пояснительная записка			Лист
									16